

Найдите значение выражения $\frac{(3 \cdot 6)^4}{3^2 \cdot 6^3}$.

Найдите корень уравнения $\frac{4}{x+3} = 5$.

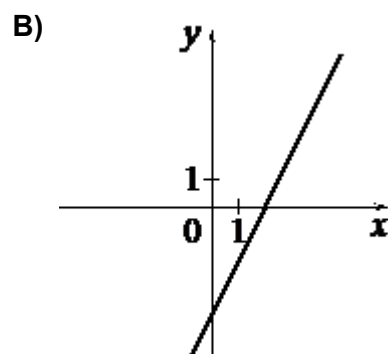
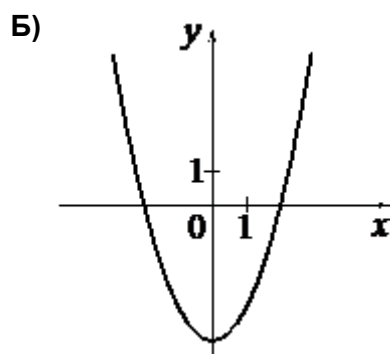
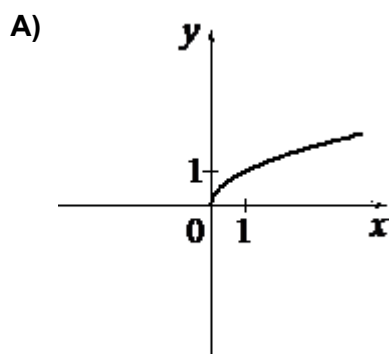
Укажите решение неравенства

$$4x - 4 \leq 9x + 6.$$

- 1) $(-\infty; -0,4]$ 2) $[-2; +\infty)$ 3) $(-\infty; -2]$ 4) $[-0,4; +\infty)$

Установите соответствие между графиками функций и формулами, которые их задают.

ГРАФИКИ



ФОРМУЛЫ

1) $y = \sqrt{x}$

2) $y = 2x - 4$

3) $y = x^2 - 4$

В таблице под каждой буквой укажите соответствующий номер.

На координатной прямой точки A , B , C и D соответствуют числам 0,0137; 0,103; 0,03; 0,021.



Какой точке соответствует число 0,03?

- 1) A 2) B 3) C 4) D

В среднем из 75 карманных фонариков, поступивших в продажу, пятнадцать неисправных. Найдите вероятность того, что выбранный наудачу в магазине фонарик окажется исправен.